

Projekt

z dnia 15 września 2014 r.

Zatwierdzony przez

**UCHWAŁA NR
RADY MIASTA SANDOMIERZA**

z dnia 2014 r.

w sprawie zmiany granic aglomeracji Sandomierz

Na podstawie art. 18 ust. 2 pkt. 15 ustawy z dnia 8 marca 1990 r. o samorządzie gminnym (t.j. Dz. U. z 2013 r. poz. 594 z późn.zm., Dz. U. z 2013 r. poz.645 i 1318; Dz. U z 2014 r. poz. 379 i 1072;) oraz art. 43 ust.1 i ust. 2b ustawy z dnia 18 lipca 2001 r. - Prawo wodne (t.j. Dz. U. z 2012 r. poz. 145 z późn.zm., Dz. U. z 2012 r. poz. 951 i 1513; Dz. U z 2013 r. poz. 21 i 165; Dz. U. z 2014 r. poz. 659 i 850;) Rada Miasta Sandomierza uchwala, co następuje:

§ 1.

Opiniuje się pozytywnie zamiar zmiany granic aglomeracji Sandomierz z oczyszczalnią ścieków w Sandomierzu, obejmującą teren miasta Sandomierz.

§ 2.

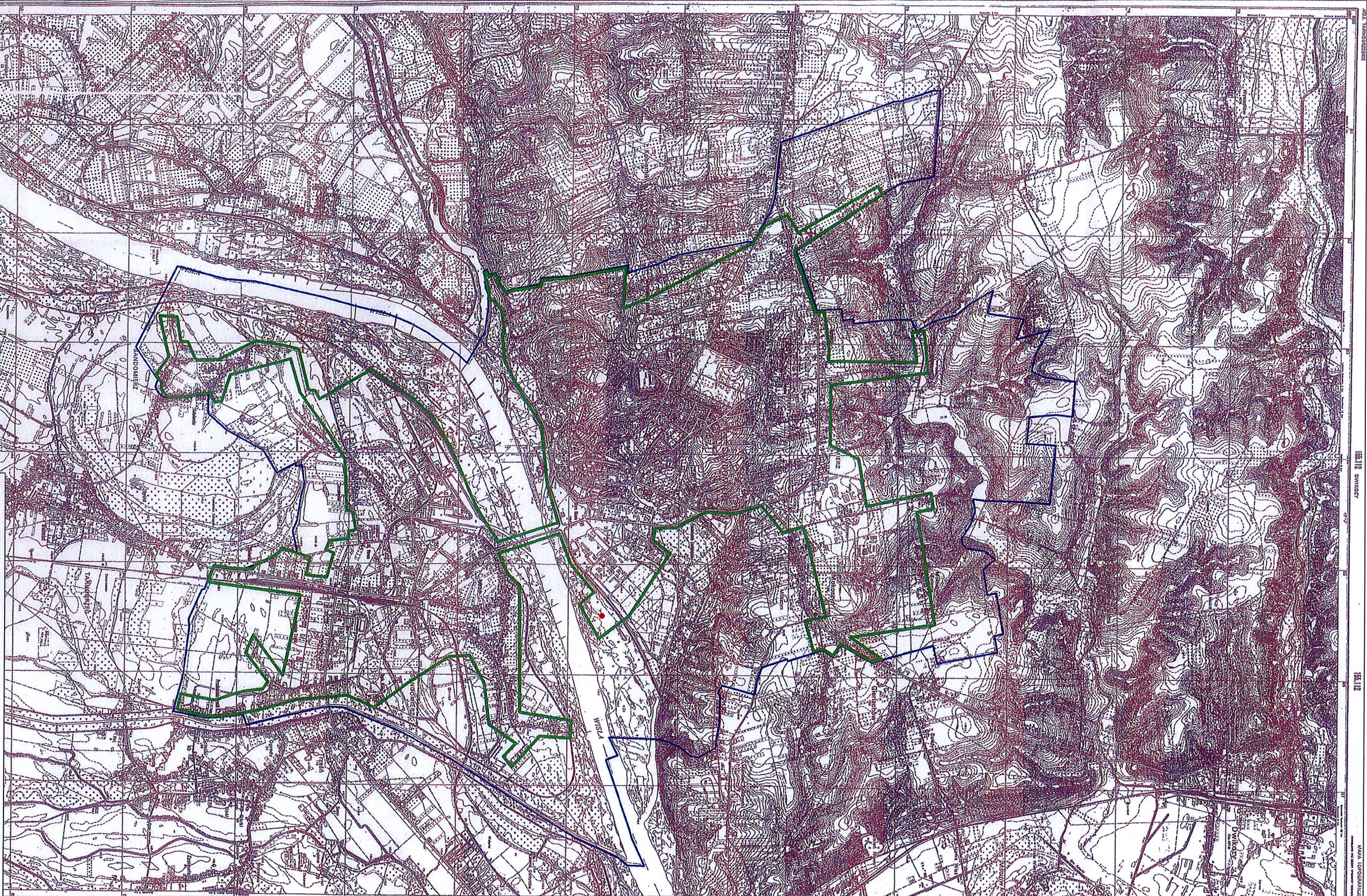
Obszar i granice aglomeracji, o której mowa w § 1 są oznaczone na mapie w skali 1: 25 000, stanowiącej załącznik do uchwały.

§ 3.

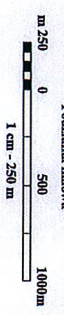
Wykonanie uchwały powierza się Burmistrzowi Miasta Sandomierza.

§ 4.

Uchwała wchodzi w życie z dniem podjęcia.



Powierzchnia aglomeracji
A= 11,92 km²



- LEGENDA:**
- DZSZAR NOWEJ AGLOMERACJI
 - GRANICE ADMINISTRACYJNE SANDOMIERZA
 - DZYSZCZALNIA ŚCIEKÓW



**PRZEDSIĘBIORSTWO
INSTALACYJNO - BUDOWLANE**

Adam Byski Józef Cygan Jacek Janiec - Spółka Jawna
39 - 400 Ramotrag, ul. Piłsudskiego 12, NIP: 667 000 45 47 REGON: P - 63 000 19 13
38-400 Ramotrag, ul. Międzyzłazka 28a e-mail: bcs@bcs.pl www.bcs.pl tel./fax: 0-15 832 24 35-40 0-15 832 44 00 832 46 26 832 45 60
Odnawia: 07/2020

PLAN AGLOMERACJI SANDOMIERZ

Temat: **PROJEKT PLANU AGLOMERACJI "SANDOMIERZ"**

Faza opracowania:

Nazwa i adres Inwestora:
Burmistrz Miasta Sandomierza, Plac Poniatowskiego 3, 27-600 Sandomierz

Nr umowy:

Projektant:	Inż. i. Nozmiro	Nr uprawnień:	Data:	Podpis
Opracował:	inż. Adam Szwed	PDK/0063/PODS/06	03.2010	
Sprawił:	inż. Tomasz Dyka	PDK/0063/PODS/07	03.2010	
Nazwa rysunku:	PLAN AGLOMERACJI "SANDOMIERZ"	Skala:	1:25000	Rys nr 1

UZASADNIENIE

Zgodnie z art. 43 ustawy z dnia 18 lipca 2001 r. - Prawo wodne (Dz. U. z 2012 r. poz. 145 z późn.zm.) aglomeracja to teren, na którym zaludnienie lub działalność gospodarcza są wystarczająco skoncentrowane, aby ścieki komunalne były zbierane i przekazywane do oczyszczalni ścieków albo do końcowego punktu zrzutu tych ścieków natomiast przez jednego równoważnego mieszkańca rozumie się ładunek substancji organicznych biologicznie rozkładalnych wyrażonych jako wskaźnik pięciodobowego biochemicznego zapotrzebowania na tlen (BZT₅) w ilości 60 g tlenu na dobę.

Wyznaczenie aglomeracji następuje po uzgodnieniu przez marszałka województwa z właściwym dyrektorem regionalnym gospodarki wodnej i właściwym regionalnym dyrektorem ochrony środowiska oraz po zasięgnięciu przez marszałka województwa opinii zainteresowanych gmin.

Aglomeracja Sandomierz o równoważnej liczbie mieszkańców 30 000, z oczyszczalnią ścieków w Sandomierzu, obejmującą teren miasta Sandomierz została wyznaczona Rozporządzeniem Nr 31/2005 Wojewody Świętokrzyskiego z dnia 6 maja 2005 r. w sprawie wyznaczenia aglomeracji Sandomierz (Dz. Urz. Woj. Świętokrzyskiego z 2005 r. Nr 97 poz. 1247 z późn.zm.).

Zmiana granic aglomeracji Sandomierz jest podyktowana koniecznością dostosowania granic istniejącej aglomeracji do aktualnie obowiązujących przepisów ustalających wskaźnik koncentracji nie mniejszy niż 120 mieszkańców na 1 km sieci kanalizacyjnej oraz nie mniejszy niż 90 mieszkańców na 1 km sieci kanalizacyjnej na terenach, na których występują formy ochrony przyrody. Podjęte działania zmierzają do ponownego, właściwego wyznaczenia obszaru i granic aglomeracji, co spowoduje zmniejszenie przypisanej jej liczby RLM.

Zmiana obszaru i granic aglomeracji Sandomierz pozwoli na wypełnienie zobowiązań wynikających z Dyrektywy Rady z dnia 21 maja 1991 r. dotyczącej oczyszczania ścieków komunalnych (91/271/ EWG) implementowanymi do prawodawstwa polskiego.

W związku z tym podjęcie uchwały jest zasadne.